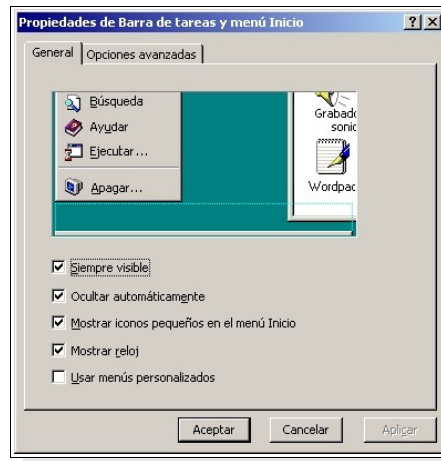


A. OCULTAR LA BARRA DE HERRAMIENTAS

En la pantalla del monitor, el espacio libre para trabajar con programas y documentos siempre resulta escaso. El problema se agrava si nuestro PC está equipado con un monitor pequeño.

Las ventanas de los programas suelen ocupar casi un 20% del espacio superior de la pantalla con sus barras de menú, barras de herramientas y controles de edición. Además, la barra de tareas del escritorio de Windows vienen a ocupar otro 15% en la parte inferior de la pantalla.

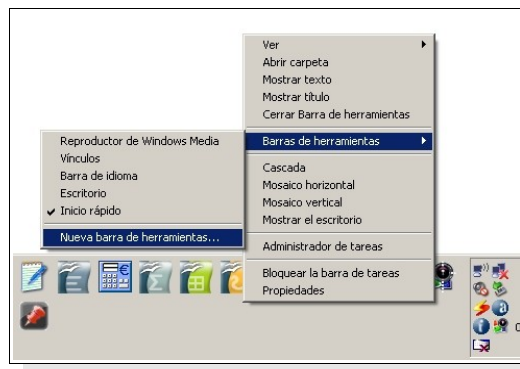
Una solución para ganar espacio consiste en hacer que la barra de tareas de Windows se oculte automáticamente cuando no se necesita. Para ello basta con acudir al menú de configuración de la barra de tareas en **Inicio / Configuración / Barra de tareas y menú Inicio**.



Entre las opciones que ofrece el cuadro de diálogo, hay que elegir **Siempre visible** y **Ocultar automáticamente** para que se comporte así. Para hacer que la barra de tareas asome, bastará con bajar el puntero del ratón a la frontera inferior de la pantalla.

B. AÑADIR OTRA BARRA DE HERRAMIENTAS AL ESCRITORIO

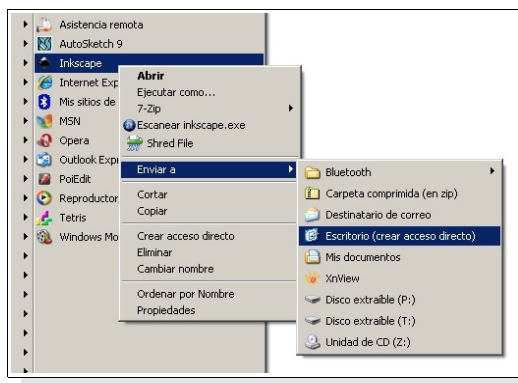
Para añadir una barra de herramientas adicional al escritorio de Windows, basta con hacer clic derecho sobre una zona vacía de la barra de herramientas para desplegar el menú contextual.



En ese menú contextual elegiremos **Barras de herramientas / Nueva barra de herramientas...** y elegir la carpeta que contiene los elementos que mostrará dicha barra de tareas.

C. PONER ICONOS DE ACCESO DIRECTO EN EL ESCRITORIO

Hay programas que usamos muy a menudo y, para arrancarlos, nos vemos obligados a seguir una serie de pasos hasta localizarlos. Por ejemplo, para abrir el **Explorador de Windows** debemos hacer clic en **Inicio / Programas / Accesorios**. Si tuviésemos un icono de acceso directo en el escritorio, bastaría con hacer doble clic en él para ponerlo en marcha.



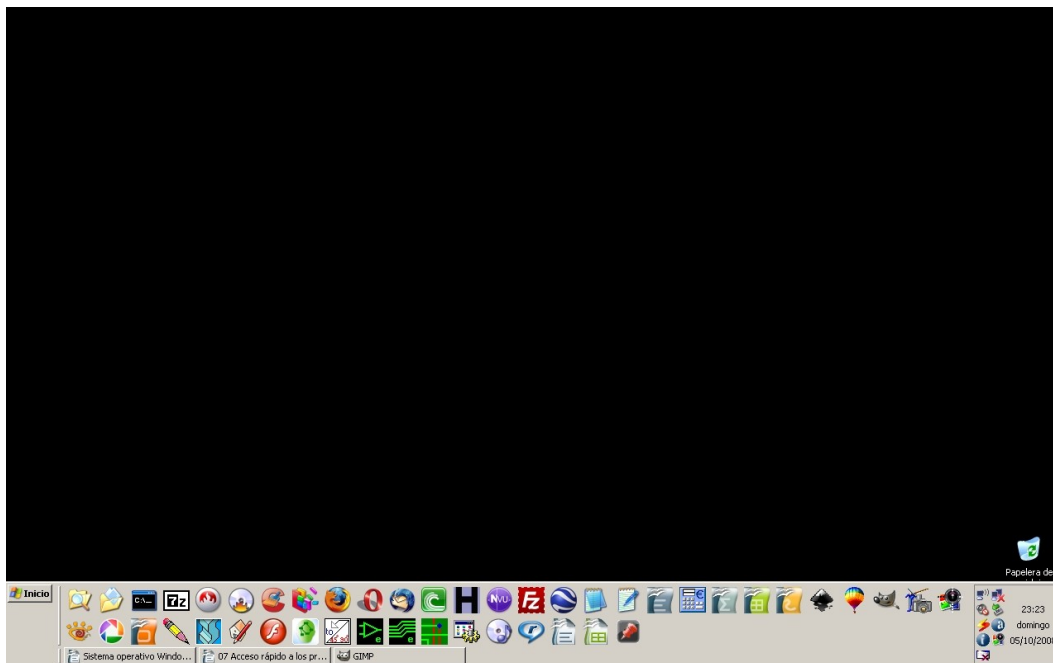
Es muy fácil, cuando llegamos al programa en cuestión, en lugar de hacer clic izquierdo para abrir el programa hacemos **clic derecho** y aparecerá un **menú contextual**. Entre las opciones disponibles se encuentra **Enviar a / Escritorio (acceso directo)**. A partir de ahora, para poner en marcha un programa bastará con hacer doble clic en el nuevo icono del escritorio.

D. PONER ICONOS EN LA BARRA DE INICIO RÁPIDO

No me gusta tener la pantalla llena de iconos y tener que localizar el acceso directo entre un bosque de iconos para poner en marcha un programa determinado.

De hecho, prefiero tener la pantalla completamente negra y tener los iconos de acceso directo en una barra de inicio rápido que se oculta automáticamente. Esto tiene muchas ventajas: la pantalla negra consume mucha menos energía y, al no tener una imagen de fondo de pantalla, ahorro un poco de memoria RAM.

Además, para arrancar un programa desde la barra de inicio rápido, basta con un único clic en el icono correspondiente.



Para activar la barra de **Inicio rápido** sólo hay que hacer clic derecho, en cualquier zona vacía de la barra de tareas, para desplegar un menú contextual en el que elegiremos **Barras de herramientas / Inicio rápido**.

Una vez activada, bastará con **arrastrar los iconos** desde el escritorio hasta la barra de inicio rápido para poder usarlos con un único clic.

Tareas:

1. Haz que tu barra de tareas se oculte automáticamente. Abre un programa de dibujo o de retoque gráfico y comprueba que tienes más espacio de trabajo en la parte inferior de la pantalla.
2. Crea una nueva barra de herramientas. Elige la carpeta **Mis documentos** para poder acceder al contenido de la carpeta **Mis documentos** desde la barra de herramientas.
3. Activa la barra de **Inicio rápido**, si no lo está ya, y coloca en ella iconos de acceso directo a los programas que utilizas más a menudo. Quita del escritorio los iconos de acceso directo que hayas colocado en la barra de **Inicio rápido**.
4. Si, de todos modos, prefieres que la barra de tareas no se oculte, vuelve a dejarla fija en el escritorio. Si no te parece buena idea tener una barra de tareas de acceso rápido a Mis documentos, elimínala. Explica tu opinión a este respecto publicando un mensaje en el blog, en la categoría **Windows** y con la etiqueta **barra**.

Luis González :-)
Profesor de Tecnologías de la Información